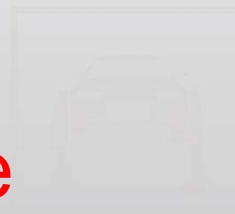
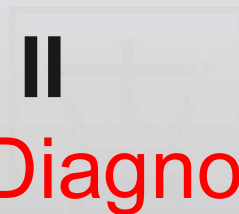


X-431 EURO TURBO II

Einstieg in die X-431 Diagnose



2023

LAUNCH
EUROPE GMBH



Impressionen



Einführung

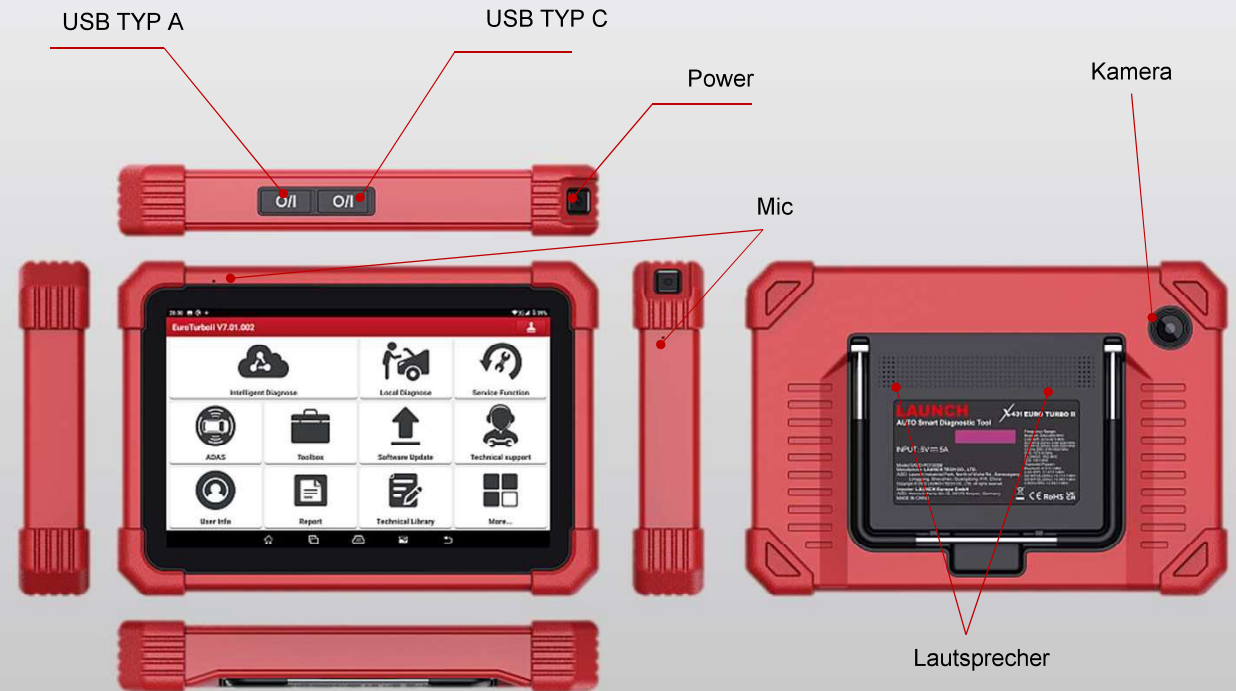
- Das X-431 EURO TURBO II bildet den Einstieg in die X-431 Diagnose-Welt. Dank der modernen Hardware und den vielfältigen neuen Diagnosemöglichkeiten ist es perfekt für den täglichen Einsatz in der Werkstatt ausgestattet
- Neue Diagnoseoptionen des X-431 EURO TURBO II beinhalten unter anderem: Möglichkeit zur ADAS-Diagnose, Batterietester, CAT APP, geführte Funktionen für VAG und vieles mehr
- Das neue DBScar VII VCI bietet zusätzliche Protokolle und eine stabilere Verbindung
- In dem neuen praktischen Softcase können das TURBO II und sein Zubehör gut organisiert werden
- Trotz seiner umfangreichen Funktionen und der hohen Qualität, ist das X-431 EURO TURBO II preislich für den Einstieg in die professionelle Diagnosewelt attraktiv gestaltet

LAUNCH
EUROPE GMBH



Hardware

Details	Parameter
Prozessor	2.0GHz, Quad-Core
Betriebssystem	Android 10.0
RAM	4GB
Speicher	128GB
Akku	47.88Wh(7.6V,6300mAh)
Display	10.1", 1280x800 (Gorilla Glass)
Kamera	Vorne 5MP+ Hinten 8MP
WIFI	2.4GHz/5GHz
USB	TYP A & TYP C
Maße	274 x 190.5 x 40.5 mm



Brandeneue VCI – DBSCar VII

Schnelle lokale Diagnose über Bluetooth:

- Die Diagnose von Fahrzeugen ist jetzt schneller und einfacher dank der Bluetooth-Funktion

Stabilere Verbindung mit dem DBSCar VII:

- Die verbesserte Technologie sorgt für eine stabilere und zuverlässigere Verbindung = effizientere Diagnose

Unterstützung verschiedener Protokolle:

- CAN FD / CAN / SCAN / FCAN
DoIP (benötigt zusätzliches DoIP-Kabel),
KWP/L-line,
J1850 PWM,
VPW und Chrysler CCD, um nur einige zu nennen



Neue Funktionen - Vorteile

- Cloud-Print Funktion
 - Backup und Zugriff auf alle Diagnose- & ADAS-Berichte online
- CarSet Electronics Datenbank
- 30 leistungsstarke Servicefunktionen
- ADAS-Software inklusive
- Geführte Funktionen für VAG
- Neue Ergänzungen im Werkzeugkasten: Batterietester, ProG3 und CAT App



Cloud Print Plattform

- **Überall zugänglich:**
Greifen Sie von jedem Gerät auf Ihre Serviceberichte zu
- **Organisiert:**
Vereinfachte Dokumentation und Verwaltung durch Online-Synchronisierung
- **Zeitsparend:**
Automatischer Upload und Synchronisierung der Diagnoseberichte
- **Flexibler Export:**
Berichte in verschiedenen Formaten wie PDF, CSV oder ZIP verfügbar
- **Einfache Suche:**
Schnelles Auffinden von Berichten dank praktischer Filteroptionen.

Datum	Report	Automarke	Berichtstyp	
2022-04-28 15:50:15	Maxus	BMW	ADAS	Report Detail
2022-04-28 15:50:15	Maxus	BMW	ADAS	Report Detail
2022-04-28 15:50:15	Maxus	BMW	ADAS	Report Detail
2022-04-28 15:50:15	Maxus	BMW	ADAS	Report Detail
2022-04-28 15:50:15	Maxus	BMW	ADAS	Report Detail
2022-04-28 15:50:15	Maxus	BMW	ADAS	Report Detail
2022-04-28 15:50:15	Maxus	BMW	ADAS	Report Detail



VAG – Geführte Funktionen

- **Benutzerfreundlich**
Einfache Bedienung dank mehrerer grundlegender Funktionen in einer geführten Funktion
- **Praktisch**
Kein mühseliges Suchen nach Kanalnummern und Anmeldecodes
- **Detailorientiert**
Jede Funktion bietet eine detaillierte Betriebsanleitung und Erklärungen zu den Betriebsbedingungen
- **Fahrzeugspezifisch**
Entsprechende Betriebshinweise, abhängig vom jeweiligen Fahrzeugmodell und Konfigurationen
- **Expertenunterstützung**
Unterstützung bei der Fahrzeugreparatur als hätte man einen Experten zur Seite
- **Einzigartig**
Unterstützt alle geführten Funktionen von Volkswagen und Audi, was nur sehr wenige umfassende Diagnosewerkzeuge weltweit bieten



VAG – Geführte Funktionen

13:23 100 %

VW V28.95 > Geführte Funktionen > AU/BE/BX - Golf 2013 USA/CAN > > 2014 (E) > Limousine > Alle Motorkennbuc... 840 b/s 633 b/s 12.00V

Funktionsausführung in Bearbeitung

Abfrage Funktion

-1-
-2-
-3-
-4-
-5-
-6-
-7-

Welche Funktion soll ausgeführt werden?
1. Rücksetzen der Startsperr
2. Reduktionsmittelfüllstand auf voll setzen
3. Reduktionsmittelsystem auf Dichtheit prüfen
4. Reduktionsmittelleitung entleeren
5. Fehlermeldung im Schalttafeleinsatz zurücksetzen
6. Reduktionsmittelfüllstand prüfen
7. Grund für Fehlermeldung im Schalttafeleinsatz identifizieren
8. Dosiermengentest
9. Abbruch
Hinweis:
Bitte unbedingt die den Button Funktionsbeschreibung beachten

VW
FIN WWWWZZAUZEP008611

Übersetzung Übersetzung abbrechen

13:23 100 %

VW V28.95 > Geführte Funktionen > AU/BE/BX - Golf 2013 USA/CAN > > 2014 (E) > Limousine > Alle Motorkennbuc... 0 b/s 0 b/s 12.01V

Funktionsausführung in Bearbeitung

Funktionsauswahl

+
-
-Start-
-Ausgang -

Funktion auswählen
Aktuell gewählt:
Liste verfügbarer Funktionen:
1Aktivierung der Start-Stopp-Funktion
2Individuell einstellbare Höchstgeschwindigkeitsbegrenzung

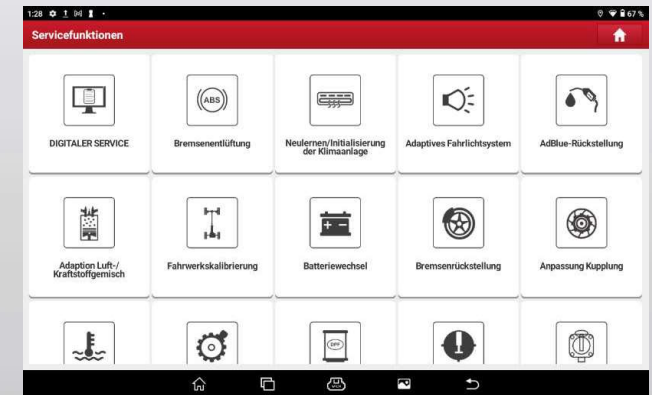
Hinweis
Es werden nur Funktionen angezeigt, die vom Motorsteuergerät unterstützt werden.
Ein Software-Update des Motorsteuergerätes könnte neue Funktionen beinhalten.

VW
FIN WWWWZZAUZEP008611

Übersetzung Übersetzung abbrechen

Servicefunktionen

- **Effizient**
Unsere Diagnosegeräte bieten Servicefunktionen, die wie Shortcuts funktionieren, für eine schnellere und effizientere Nutzung
- **Nutzerfreundlich**
Keine vorherige Fahrzeugdefinition notwendig. Der Kunde kann direkt über die spezifische Funktion zugreifen
- **Umfangreich**
Bietet 30 verschiedene Servicefunktionen für eine breite Palette an Anwendungsfällen
- **Klar und präzise**
Neue Symbole und überarbeitete Beschreibungen für jede einzelne Servicefunktion erleichtern das Verständnis und die Anwendung
- **Zeitersparnis**
Direkter Zugang zu spezifischen Funktionen ohne Umwege erhöht die Effizienz und spart Zeit



30 Servicefunktionen

Motor- und Antriebsstrangsysteme:

- ABS-Entlüftung
- EGR-Adaptation
- Elektronische Drosselklappe neu erlernen
- Gas-Partikelfilter-Regeneration
- Luft-/Kraftstoffrückstellung
- Getriebe neu erlernen
- Batteriekalibrierung
- Codierung der Kraftstoffinjektoren
- AdBlue Reset
- Kühlmittelentlüftung
- Kurbelwellensensor zurücksetzen
- DPF-Regeneration
- Anpassung NOX-Sensor

Bremsen- und Lenksysteme:

- Lenkwinkel zurücksetzen
- Bremsen zurücksetzen

Elektronische Systeme und Komfortfunktionen:

- Klimaanlage Systemerneuerung/Initialisierung
- Adaptives Frontlicht
- Reset der Wegfahrsperr
- Intelligenter Tempomat
- Sprachwechsel
- Sitzbelegungskalibrierung

Reifen- und Radsysteme:

- Reifendruckkalibrierung
- Reifendrucküberwachungssystem (TPMS) Datenbank zurücksetzen
- Reifen zurücksetzen

Wartung und allgemeine Systeme:

- Sonnendach zurücksetzen
- Transportmodus
- Kupplungseinstellung
- Regensensor für Fahrlicht
- Öl-Service

LAUNCH
EUROPE GMBH



ADAS Software inklusive

- ADAS-Software ist integriert. Keine zusätzlichen Softwarekosten für die ADAS-Kalibrierung notwendig

The image displays three overlapping screenshots of the ADAS software interface. The top-left screenshot shows the main menu with four options: ADAS Kalibrierung, Bedienungsanleitung, ADAS Ausrichtung, and ADAS Fahrzeugabdeckung. The middle screenshot shows the 'Bemerkungen' (Notes) section with a diagram of a car and text instructions for camera calibration. The bottom-right screenshot shows the 'Bericht' (Report) section with a table of calibration results.

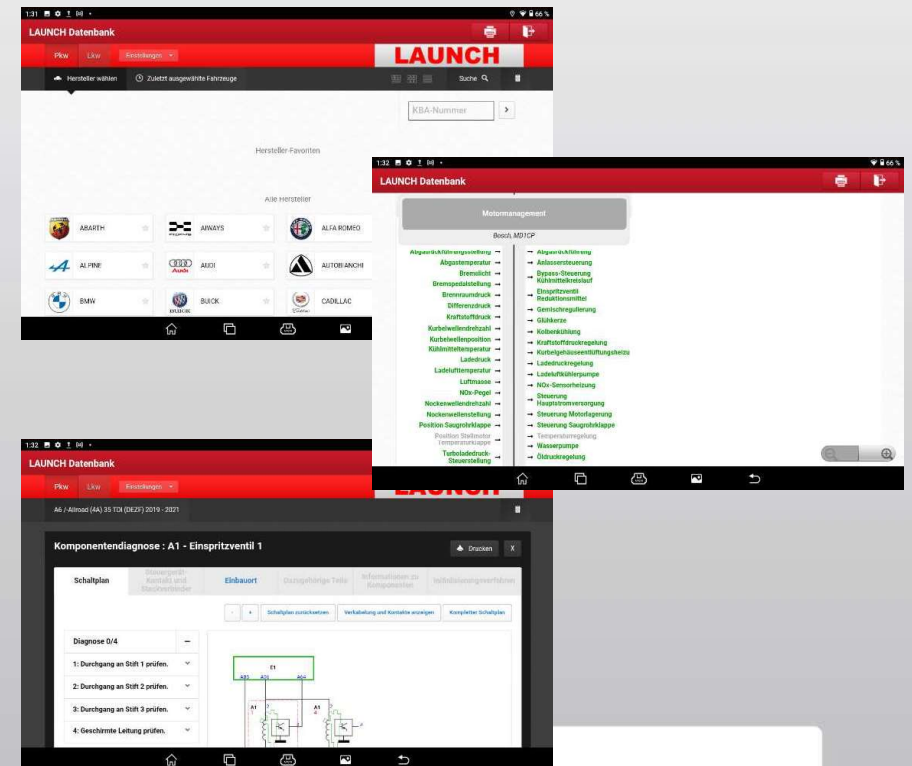
Einstellung der Kalibrierung:
1. Richten Sie die Kalibriertafel parallel aus und bringen sie diese in waagerechte Position. Zulässiger Bereich für a - ist 2000–2500mm (oder 78.80–98.50 Zoll).
Das Fahrzeug befindet sich mittig der beiden Kalibriertafeln, sodass die Mittellinie der Vorderräder den Verbindungsabstand für die Bajonettposition der Kalibriertafeln erreicht hat, der Abstand d - \pm 500mm \pm 100mm (oder 19.7Inch \pm 3.94 Zoll), und der Wert von b und c ist g .

Kalibrierungsergebnis		
AS Frontsensoren für Fahrerassistenzsysteme — 00A5 —	Erfolgreich	
Kalibrieren		
Höhe an der vorderen linken Radhauskante:	783.00mm	400 mm zu 900 mm
Höhe an der vorderen rechten Radhauskante:	786.00mm	400 mm zu 900 mm
Höhe an der hinteren linken Radhauskante:	803.00mm	400 mm zu 900 mm
Höhe an der hinteren rechten Radhauskante:	803.00mm	400 mm zu 900 mm
Nickwinkel der Kamera:	0.85Grad	
Rollwinkel der Kamera:	-0.38Grad	
Steuwinkel der Kamera:	-0.21Grad	
Höhe der Kamera:	1438.00mm	



CarSet Electronics

- Geführte Fahrzeugdiagnose durch Vehicle Electronics Smart Assistent
- Detaillierte Schaltpläne für umfassende Einblicke
- Wichtige Informationen zu Sicherungen und Relais
- Unterstützung bei Fehleridentifikation und -lokalisierung in elektrischen Systemen
- Lösungshilfen durch intelligente Datenanwendungen
- Integriert in der X-431 Diagnose



LAUNCH
EUROPE GMBH



Optionales Zubehör

BST 360 Bluetooth Batterietester



- Fortschrittliche Leitwerttestfunktion für genaue Messungen der Kaltstartstromkapazität
- Anzeige des Batteriezustands und Gesamtindikator für das Start- und Ladesystem des Fahrzeugs
- Ermöglicht rechtzeitige und genaue Erkennung von Problemen im Ladesystem
- Kompaktes, leichtes und tragbares Design
- Nutzt drahtlose Bluetooth-Technologie zur Synchronisation mit dem X-431 EURO TURBO II
- Überwachungsfunktion zur Identifikation von Batterien, die außerhalb der Spezifikationen arbeiten

VSP 600 USB-Videoendoskop



- Ideal zur Betrachtung und Erfassung von Video- und Bildmaterial an schwer zugänglichen Stellen
- Ausgestattet mit einem kleinen, flüssigkeitsresistenten Kamerakopf (7 mm)
- Regulierbare LED-Beleuchtung für optimale Sichtverhältnisse
- Ermöglicht eine schnelle Schadensfeststellung ohne aufwendige Demontage

LAUNCH
EUROPE GMBH



Optionales Zubehör

TSGUN RDKS Programmierer



- X-431 TSGUN: Professionelles TPMS/RDKS-Modul, perfekt für Ihre Reifendruckkontrollsysteme
- Integrierte Funktionen: Sensoraktivierung, Datenlese, Programmierung und Anlernen
- Empfängt Signale mit unterschiedlichen Frequenzen zur Erfassung von Informationen wie Reifendruck und Temperatur
- Leicht und tragbar, perfekt für den mobilen Einsatz in der Werkstatt

CAT APP Remote-Zugriff für CAT-601 S

- Steuerung des CAT-601S CleanGEAR über das X-431 EURO TURBO II
- Fernsteuerung: Durchführung des Getriebespülprozesses von einer Person möglich, spart Zeit und Kosten
- Effektive Unterstützung: LAUNCH Service Team bietet schnelle und wirksame Hilfe bei Fragen während des Serviceprozesses durch Nutzung der CAT-App
- Fernunterstützung: Kunden können schnell und effizient Hilfe erhalten, auch aus der Ferne



Optionales Zubehör

HD-BOX 3 LKW Diagnose



- Perfektes Erweiterungsmodul - Verwandelt das X-431 EURO TURBO II in ein LKW Diagnosegerät
- Deckt LKW, Busse und Nutzfahrzeuge von über 25 Herstellern ab
- Kommunikation über Bluetooth oder Kabel
- Unterstützt 12 V und 24 V Bordnetzspannung
- Inklusive 1 Jahr LKW Software
- Verwandelt das X-431 EURO TURBO in ein LKW Diagnosegerät

TruckSet LKW Datenbank

- Optional erhältliche LKW Datenbank TruckSet für das X-431 EURO TURBO II
- Unterstützt umfangreiche Diagnose für eine Vielzahl von LKW, Bussen und Nutzfahrzeugen
- Bietet detaillierte Informationen zur Reparatur und Wartung
- Reduziert den Zeitaufwand in der Profi-Werkstatt durch gezielte Fehleranalyse
- Bietet zusätzliche Unterstützung und Ressourcen für professionelle LKW-Werkstätten



Neues Softcase

- Kompaktes Design für leichte Mobilität
- Sichere und geordnete Aufbewahrung des X-431 EURO TURBO II
- Robust und widerstandsfähig für den täglichen Werkstattgebrauch
- Leicht zugängliche Fächer für schnellen Zugriff auf das Gerät und Zubehör
- Schützt das Equipment vor Stößen und Verschleiß
- Ideal für Arbeiten außerhalb der Werkstatt
- Verbessert die Effizienz und Organisation im Arbeitsalltag



LAUNCH
EUROPE GMBH



Vergleich

Funktion/Modell	X-431 EURO PRO 5	X-431 EURO TURBO II	X-431 EURO LINK
Prozessor	1.8 GHz / 8 Kerne	2.0 GHz / 4 Kerne	2.0 GHz / 4 Kerne
Betriebssystem	Android 9	Android 10	Android 10
RAM	4 GB	4 GB	4 GB
Speicher	64 GB	128 GB	128 GB
Akku	7.000 mAh	6.300 mAh	6.300 mAh
Display	10.1", 1920x1200	10.1", 1280x800	10.1", 1280x800
Kamera (Vorne & Hinten)	5 MP & 8 MP	5 MP & 8 MP	5 MP & 8 MP
WIFI	2.4GHz & 5GHz	2.4GHz & 5GHz	2.4GHz & 5GHz
USB	Typ A	Typ A & Typ C	Typ A & Typ C
Abmessungen	265 x 210 x 30 mm	274 x 190 x 40 mm	274 x 190 x 40 mm

LAUNCH
EUROPE GMBH



Vergleich

Funktion/Modell	X-431 EURO PRO 5	X-431 EURO TURBO II	X-431 EURO LINK
Geführte Diagnose	✓	✓	✓
Intelligente Diagnose	✓	✓	✓
Online Codierung	✓	✓	✓
CarSet Datenbank	CarSet Electronics	CarSet Electronics	CarSet Pro
ADAS Funktion	✓	✓	✓
Servicefunktionen	21	30	35
LAUNCH Cloud Print	X	✓	✓
CAN FD, DoIP	X	✓	✓
SmartLink Ferndiagnose	X	X	✓
Pass-Thru (J2534)	X	X	✓
12/24V Diagnose	X (optional)	X (optional)	✓
Servicefunktionen für EV	X	X	✓

EUROPE GMBH



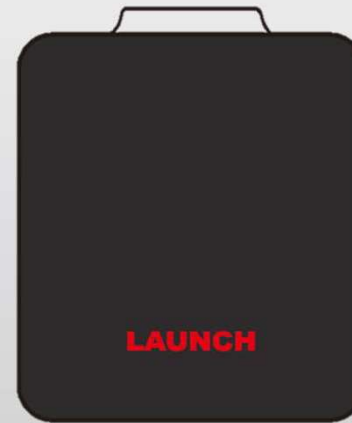
Lieferumfang



X-431 EURO TURBO II



DBScar VII VCI



LAUNCH softcase



DoIP Adapter



VCI Kabel



Ladekabel



BMW-20/BENZ-38 Adapter



USB Kabel

